



voor het leven
Sociale Verzekeringsbank

Miniconferentie Regelbeheer Opdrachtuitwerking SVB

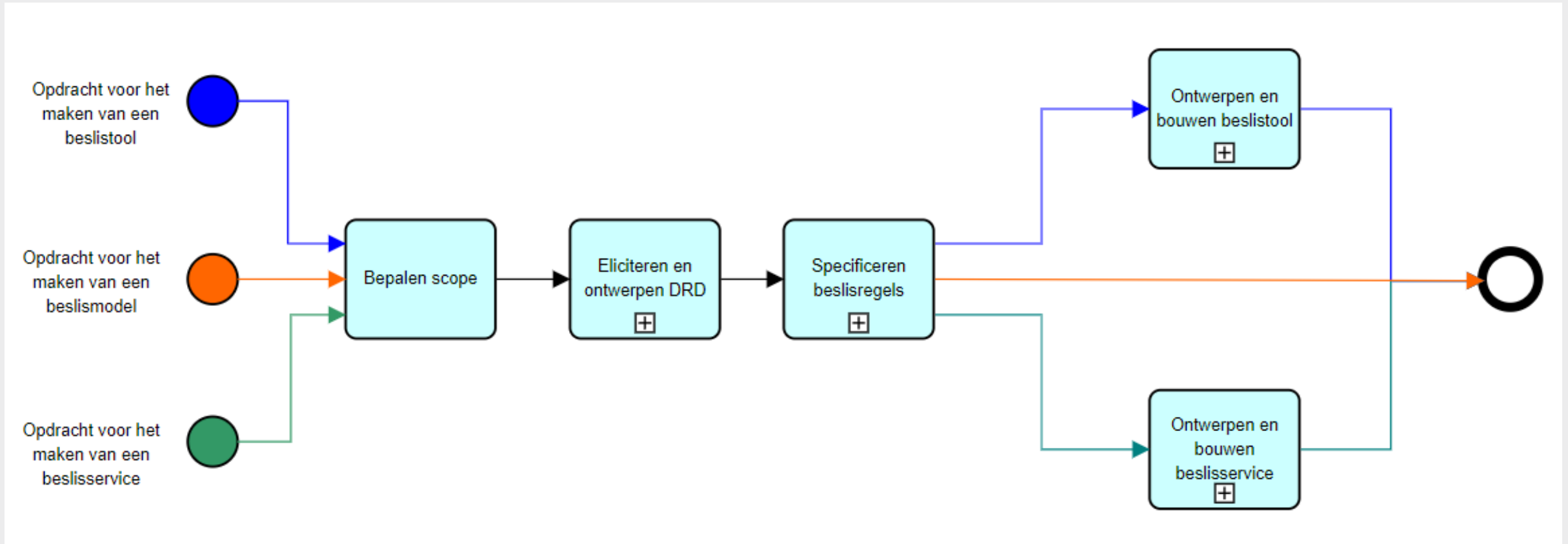
Plenaire presentatie

BRM-team bij de SVB

- 12 Regelanalisten, 1 Product Owner, 1 Scrum Master
- Activiteiten: Modelleren én Implementeren
- Analisten met juridische of technische achtergrond, mix van SVB-kennis en externe ervaring



Ontwikkelproces regelmodellen en -tools en -services

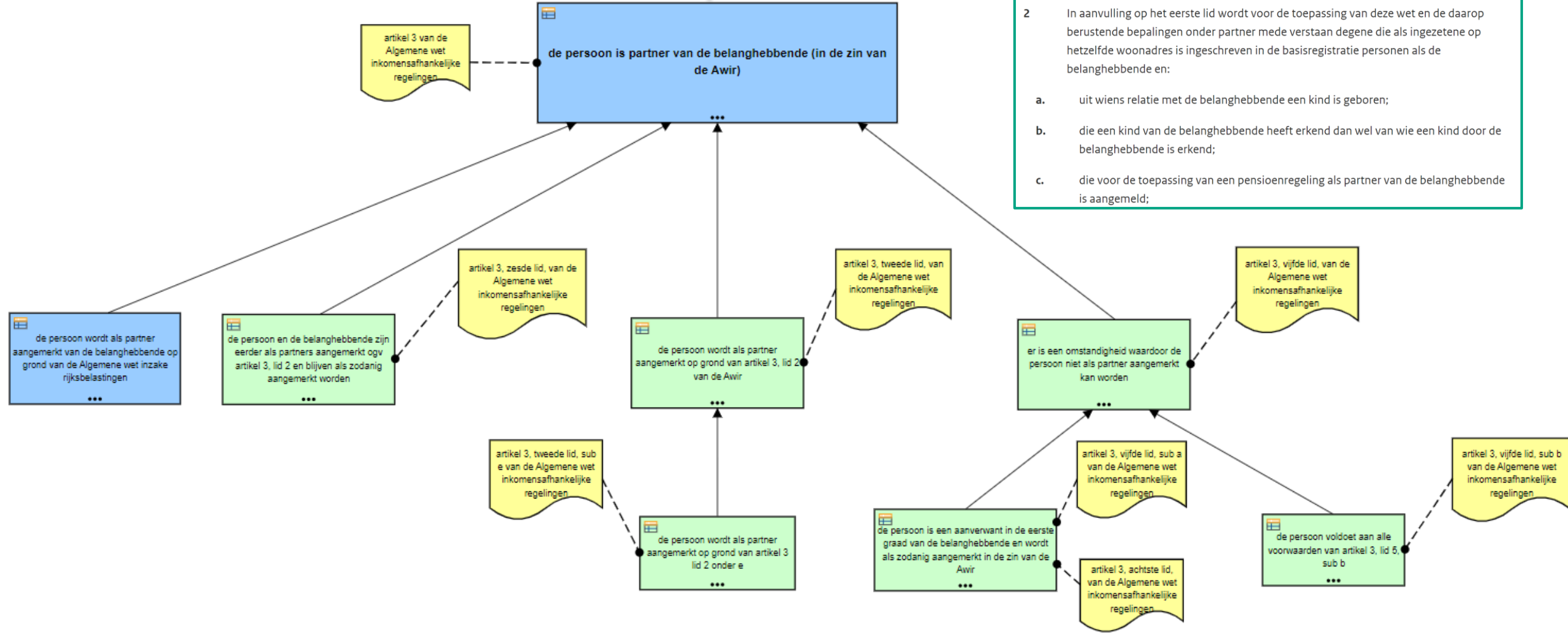


Beslismodellering

- Decision Model and Notation
- Open **standaard** van het OMG (Object Management Group)
- Hoofdbestanddelen: DRD en beslistabellen



DRD



Artikel 3. Partner

- Partner van de belanghebbende is degene die ingevolge [artikel 5a, eerste lid en derde tot en met zevende lid, van de Algemene wet inzake rijksbelastingen](#) als partner wordt aangemerkt. [Artikel 2, zesde lid, van de Algemene wet inzake rijksbelastingen](#) is van overeenkomstige toepassing.
- In aanvulling op het eerste lid wordt voor de toepassing van deze wet en de daarop berustende bepalingen onder partner mede verstaan degene die als ingezetene op hetzelfde woonadres is ingeschreven in de basisregistratie personen als de belanghebbende en:
 - uit wiens relatie met de belanghebbende een kind is geboren;
 - die een kind van de belanghebbende heeft erkend dan wel van wie een kind door de belanghebbende is erkend;
 - die voor de toepassing van een pensioenregeling als partner van de belanghebbende is aangemeld;

Beslistabel

de persoon is een aanverwant in de eerste graad van de belanghebbende en wordt als zodanig aangemerkt in de zin van de Awir

Boolean

	inputs		outputs
U	de persoon is een aanverwant in de eerste graad van de belanghebbende	de belanghebbende en de persoon hebben in enig jaar bij de Belastingdienst Toeslagen een gezamenlijk verzoek ingediend om niet als partners te worden aangemerkt	de persoon is een aanverwant in de eerste graad van de belanghebbende en wordt als zodanig aangemerkt in de zin van de Awir
	<i>Boolean</i>	<i>Boolean</i>	<i>Boolean</i>
1	false	-	false
2	true	true	true
3	true	false	false

Begrippenlijst met definities

- Gebruiken we nu niet....
- SVB gaat werken aan een conceptueel informatiemodel met definities van begrippen en de onderlinge relaties tussen deze concepten.

Wat te verwachten in de middagpresentatie

- Meer over beslismodellering
- AWIR-partnerschap: beslismodel en centrale casus
- Tijd over: demo beslistool

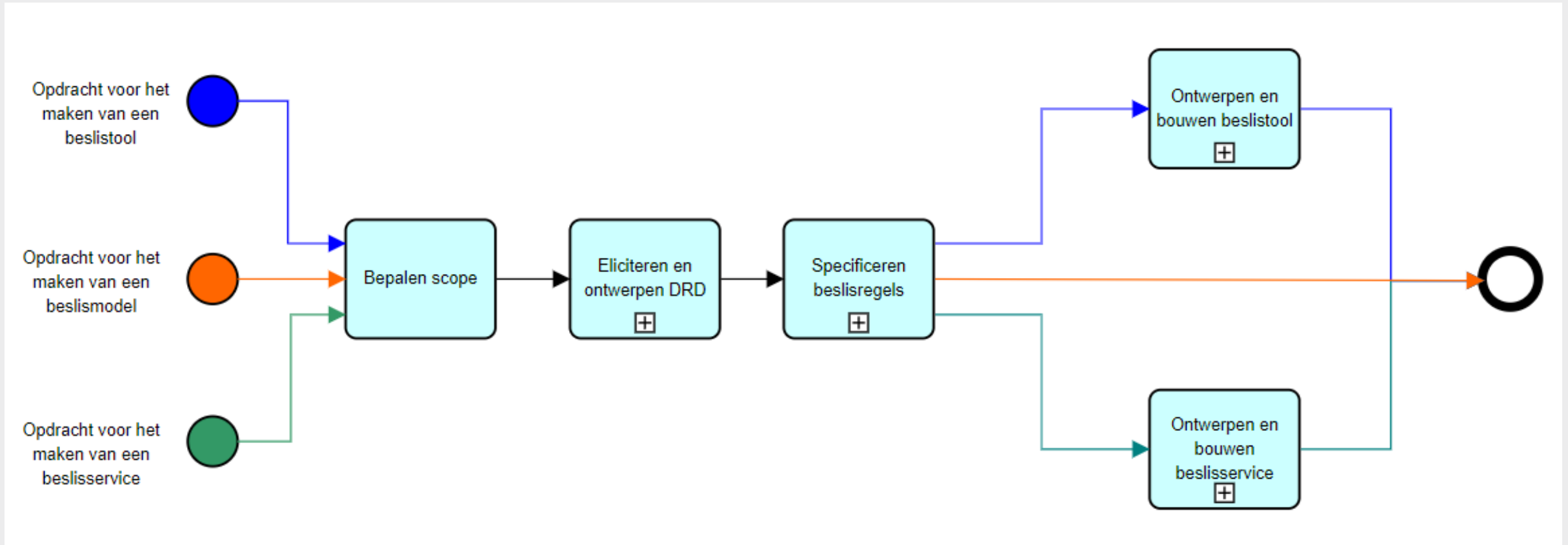


voor het leven
Sociale Verzekeringsbank

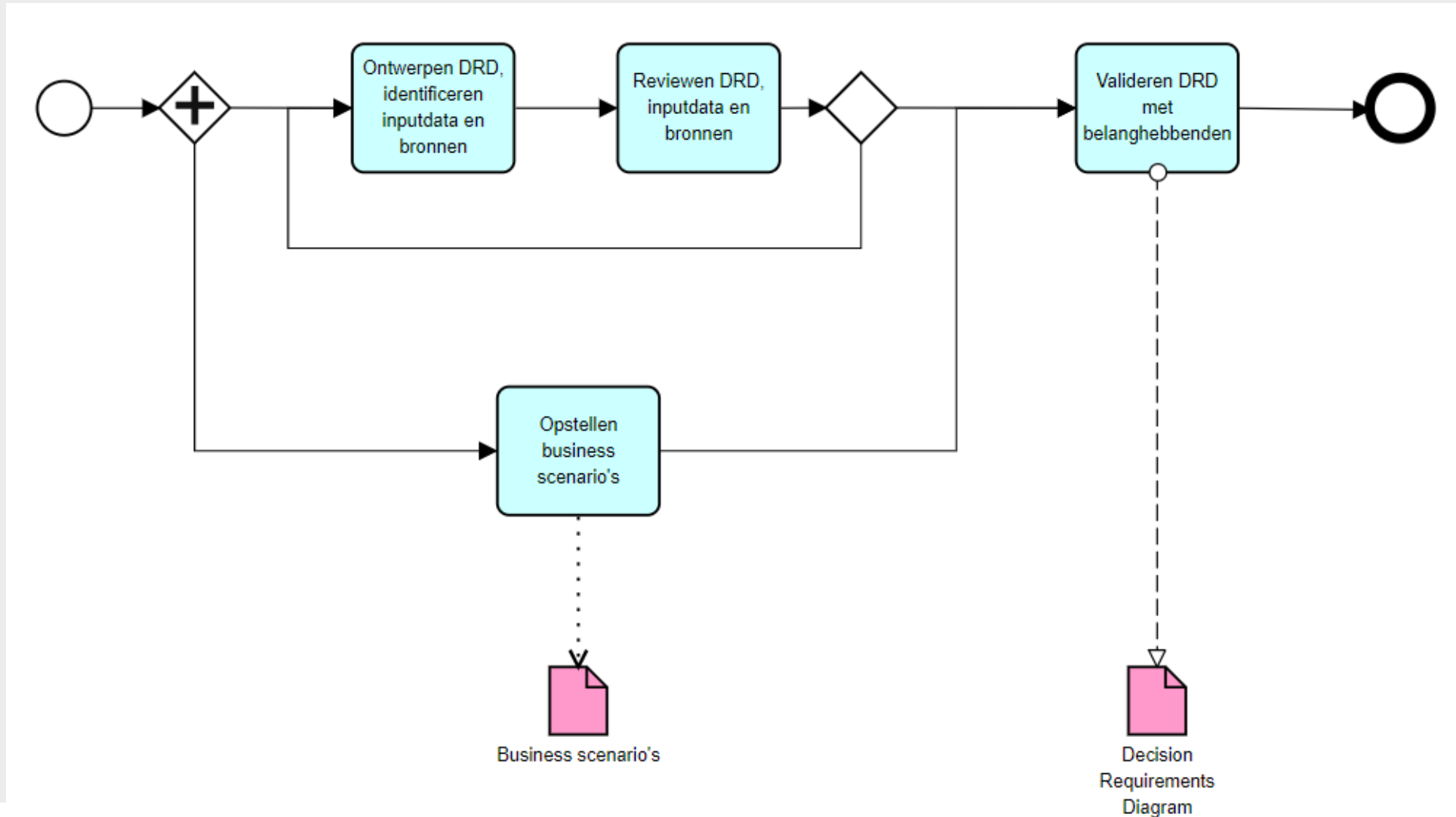
Miniconferentie Regelbeheer Opdrachtuitwerking SVB

Middagpresentatie

Ontwikkelproces beslist modellen en -tools en -services

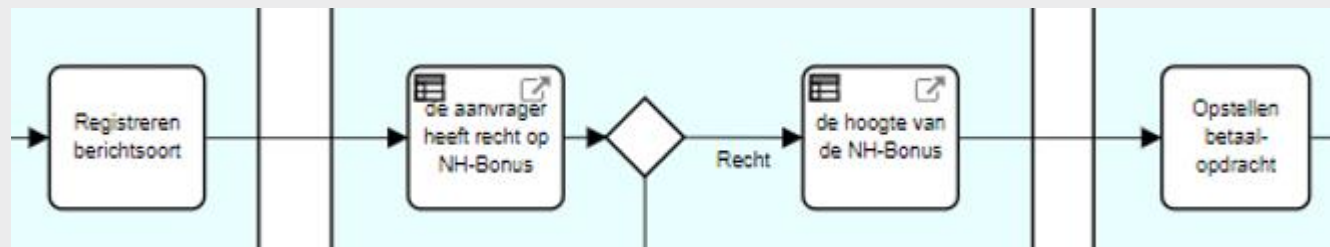


Ontwerpen beslismodel, eliciteren en ontwerpen DRD



Beslismodellering in DMN

- Decision Model and Notation
- Open **standaard** van het OMG (Object Management Group)
- DMN sluit aan op BPMN



Decision Model and Notation?

- Leesbaar voor analisten, SME's, juristen en ontwikkelaars
- Onder de aandacht (2015 versie 1.0, april 2023 1.4, 1.5 beta)
- Beslistabellen dwingen compleetheid af (met behulp tooling)
- Executie van DMN-modellen is mogelijk
- Biedt mogelijkheden om complexere logica te modelleren

Demo Beslismodel AWIR-partnerschap

[Link naar beslismodel](#)

Nog even: enkele modelleerstandaarden... voor DRD's

- Eén topbeslissing
- Bronnen per beslissing
- Bij voorkeur niet meer dan 5 invoer- of afgeleide attributen per beslissing
- Attributen worden voluit geschreven
- Invoerattributen zijn atomair
- Attributen zoveel mogelijk positief positief formuleren

Nog even: enkele modelleerstandaarden...voor beslistabellen

- Gebruik zo veel mogelijk de beslistabel
- Maximaal gereduceerde vorm
- Meest discriminerende conditie links
- Onmogelijkheden handhaven in beslistabel

- Gebruik FEEL (Friendly Enough Expression Language)
- Gebruik niet de DMN-mogelijkheden voor redeneren over entiteiten en tijden

Prototype maken



	het aantal omvangsregelen dat onder de zelfde zelf of andere omvangingswaarde de voortgang van een zaak te maken	de eerste regel is de overstroom van een zaak te maken	het aantal van de overstroom van een zaak te maken	de voortgang is door een samenstel van omvangingsregels voortgang te maken	de regel van voortgang van een zaak te maken
1					
2					
3					
4					
5					
6					
7					
8					
9					
10					
11					

Regels in beslismodel

Hoe nu wordt de voortgang?				
de eerste regel is de overstroom van een zaak te maken	de eerste regel is de overstroom van een zaak te maken	de eerste regel is de overstroom van een zaak te maken	de eerste regel is de overstroom van een zaak te maken	de eerste regel is de overstroom van een zaak te maken
na de...				
is	is			
is	is	is		
is	is	is	is	
is	is	is	is	is
is	is	is	is	is
is	is	is	is	is
is	is	is	is	is
is	is	is	is	is
is	is	is	is	is
is	is	is	is	is
is	is	is	is	is
is	is	is	is	is
is	is	is	is	is
is	is	is	is	is
is	is	is	is	is
is	is	is	is	is

Regels in rule engine


voor het leven
 Sociale Verzekeringsbank

[Opnieuw starten](#)

Regelbank: Wizard Boete en Maatregel Landinstelling; nl-NL; Gebruikers-ID: quest

Automatisch scherm

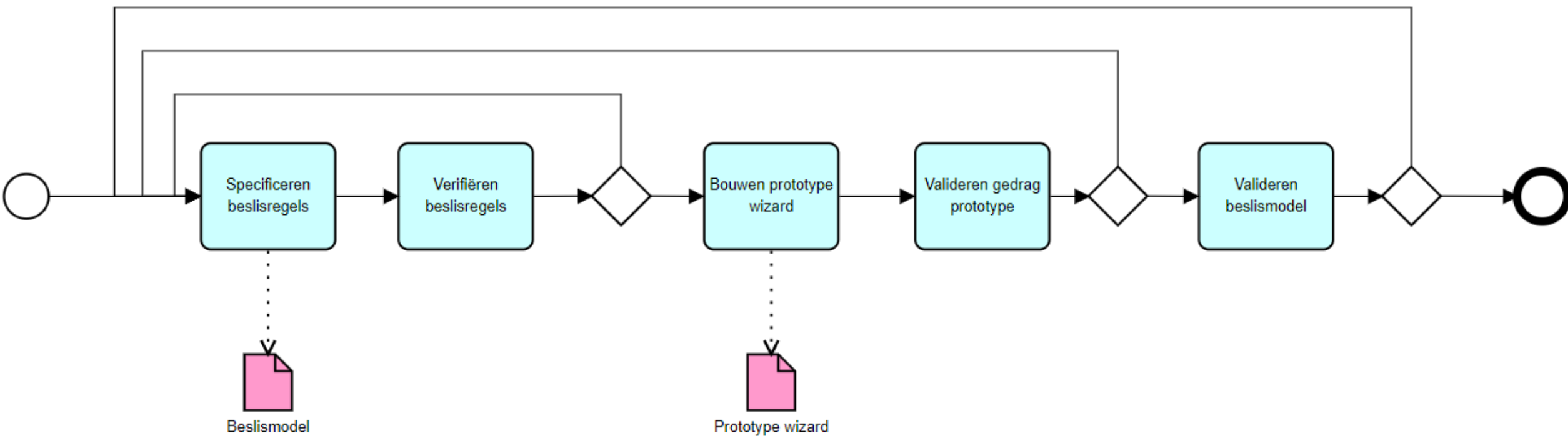
Wat is de ontvangstdatum van de wijziging door de SVB?

Wizard of service

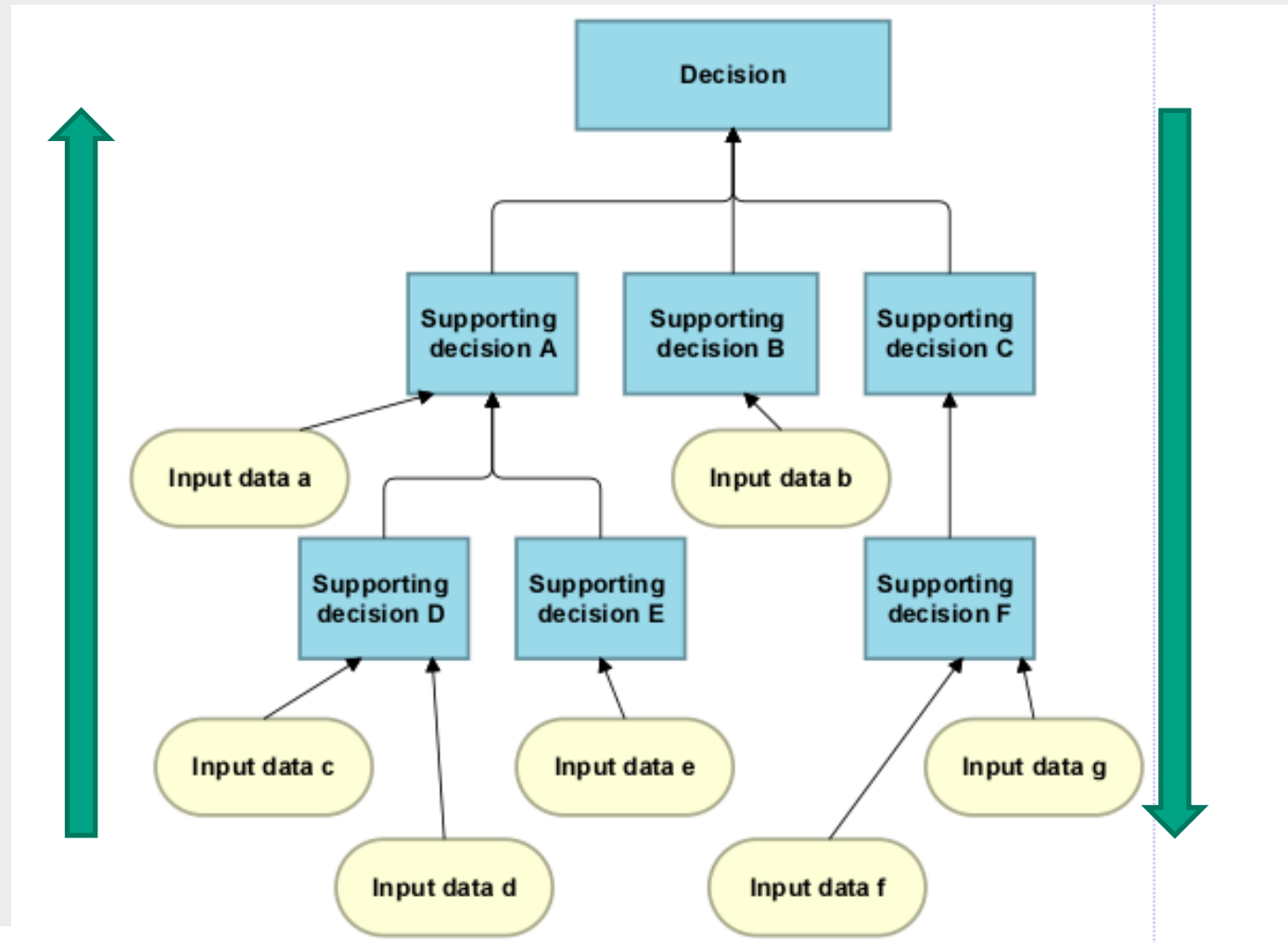
Demo Beslistool AWIR-partnerschap

- [Link naar beslistool](#)

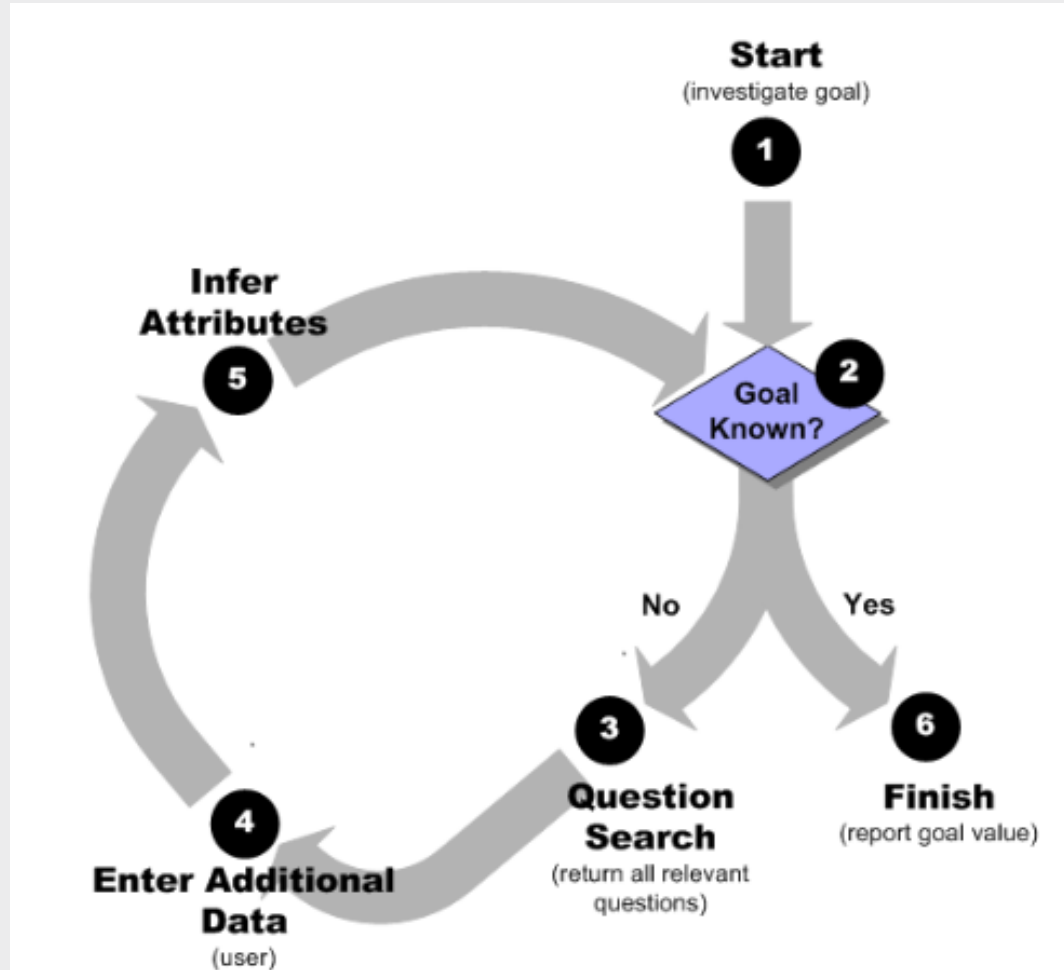
Specificeren beslisregels



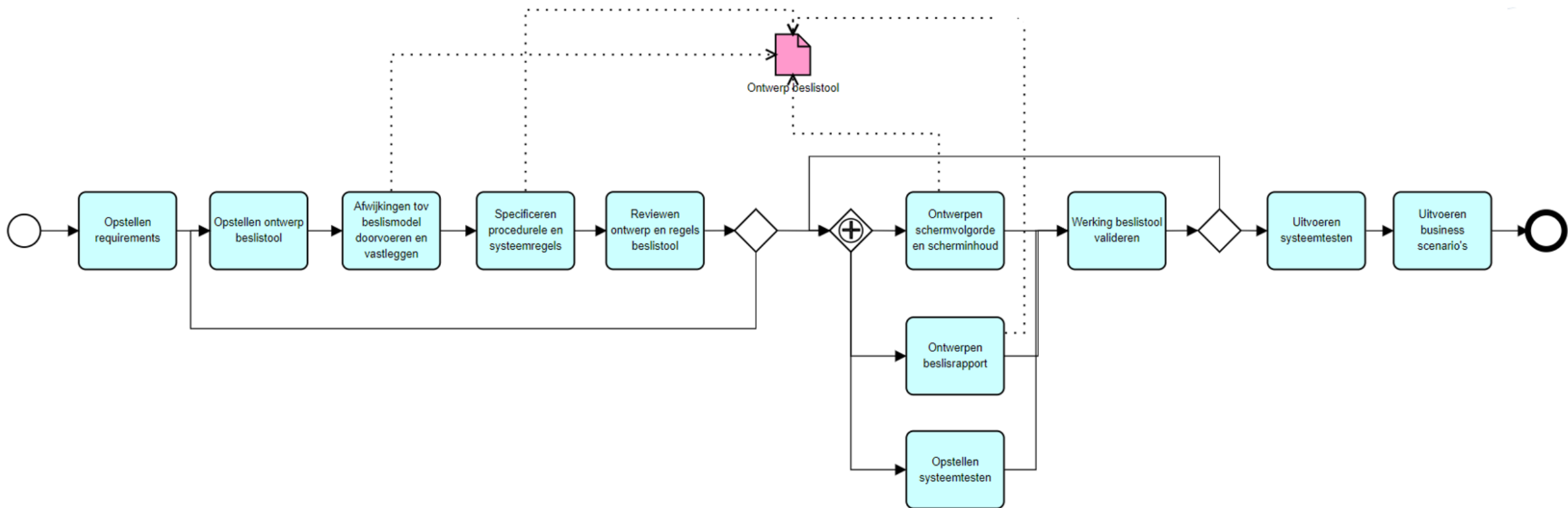
OPA: forward & backward chaining



Question search met backward chaining



Ontwerpen en bouwen beslistool



Beslismodellering in DMN

- Decision Model and Notation
- Open **standaard** van het OMG (Object Management Group)
- DMN sluit aan op BPMN

