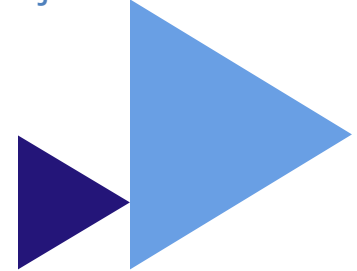


**Legal Management,
digitale vertalingen
en regelbeheer**



Ontwikkelingen, trends en voorbeelden
(Digitaal) regelbeheer voor juridische kwaliteit
Ivar Timmer, HvA

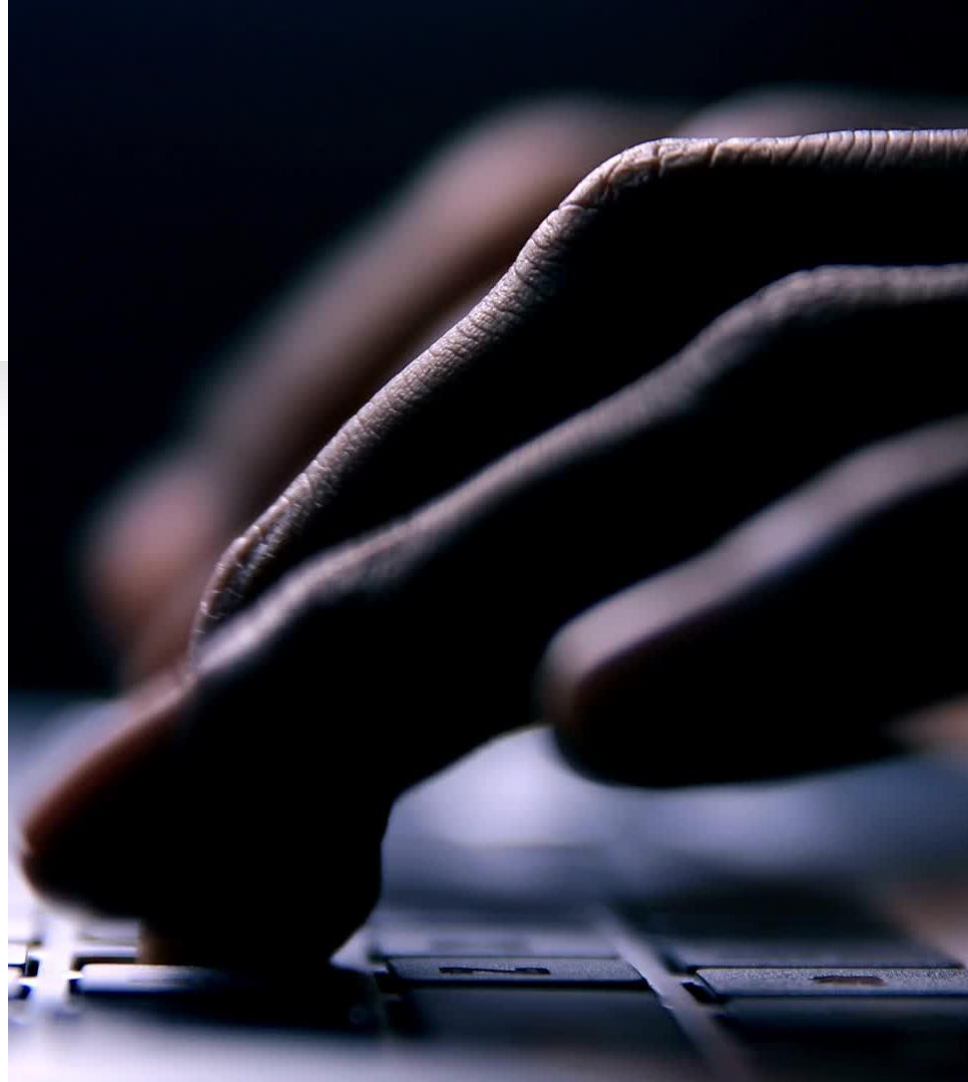


Voorstellen

- **Ivar Timmer**
- **Lector Legal management & Technology, HvA**
 - Organisatie van juridische processen en rol technologie
 - Focus: publieke sector
 - Centre of Expertise Applied AI, Legal Tech Lab + Legal Tech Alliantie
 - Bachelor HBO-Rechten,
 - Master Legal Management
 - Master Legal Tech i.o.

Inhoud

- Achtergrond
- (Digitaal) regelbeheer als ondersteuning van een goede informatiehuishouding, uitvoerbaarheid én juridische kwaliteit
- Lopende onderzoeken



techinlegal

Legal Technology Community Platform

What is Tech in Legal?

Tech in Legal is a community driven platform that helps legal departments of Dutch companies and institutions make smarter choices when it comes to choosing and using technology, without getting lost in vendor marketing tactics. Additionally, it supports Dutch scientific research to understand how such products and services are actually being used and implemented, all with the goal of improving them.



Community Driven

Our platform is initiated and curated by and for the legal in-house community. Every kind of legal department in NL (big or small) is welcome to join.



Practical & Insightful

We aim to facilitate a frank exchange of actual, practical experiences with the technology we use for our legal departments, enriched with academic insights.



Non-Commercial

This platform is and will remain a non-commercial / non-for-profit initiative. We are committed to transparency and objectivity.



DIGITALE VERTALINGEN
Onderwijs, onderzoek en beroepspraktijk

Home

Digitale Vertalingen

De leergemeenschap digitale vertalingen is een samenwerking tussen de Hogeschool van Amsterdam, Universiteit van Amsterdam, Rijksuniversiteit Groningen en Hanzehogeschool Groningen, ondersteund door i-Partnerschap en verschillende partnerorganisaties.

Hier vind je een wereld aan informatie en opleidingsmateriaal over het vertalen van rechtsregels naar digitale systemen. De praktijk heeft veel behoefte aan professionals die kunnen bijdragen aan het ontwerpen en beheren van digitale systemen die rechtmatig, rechtvaardig, effectief en gebruiksvriendelijk zijn. In deze leergemeenschap vindt random dit thema



Eindrapport: Ontwerpen van digitale beslissingsondersteuning

Handvatten voor juridische professionals bij gemeenten en provincies

Legal management & Technology | Faculteit Maatschappij en Recht |
Centre of Expertise Applied AI
2021 – 2024



Creating Tomorrow

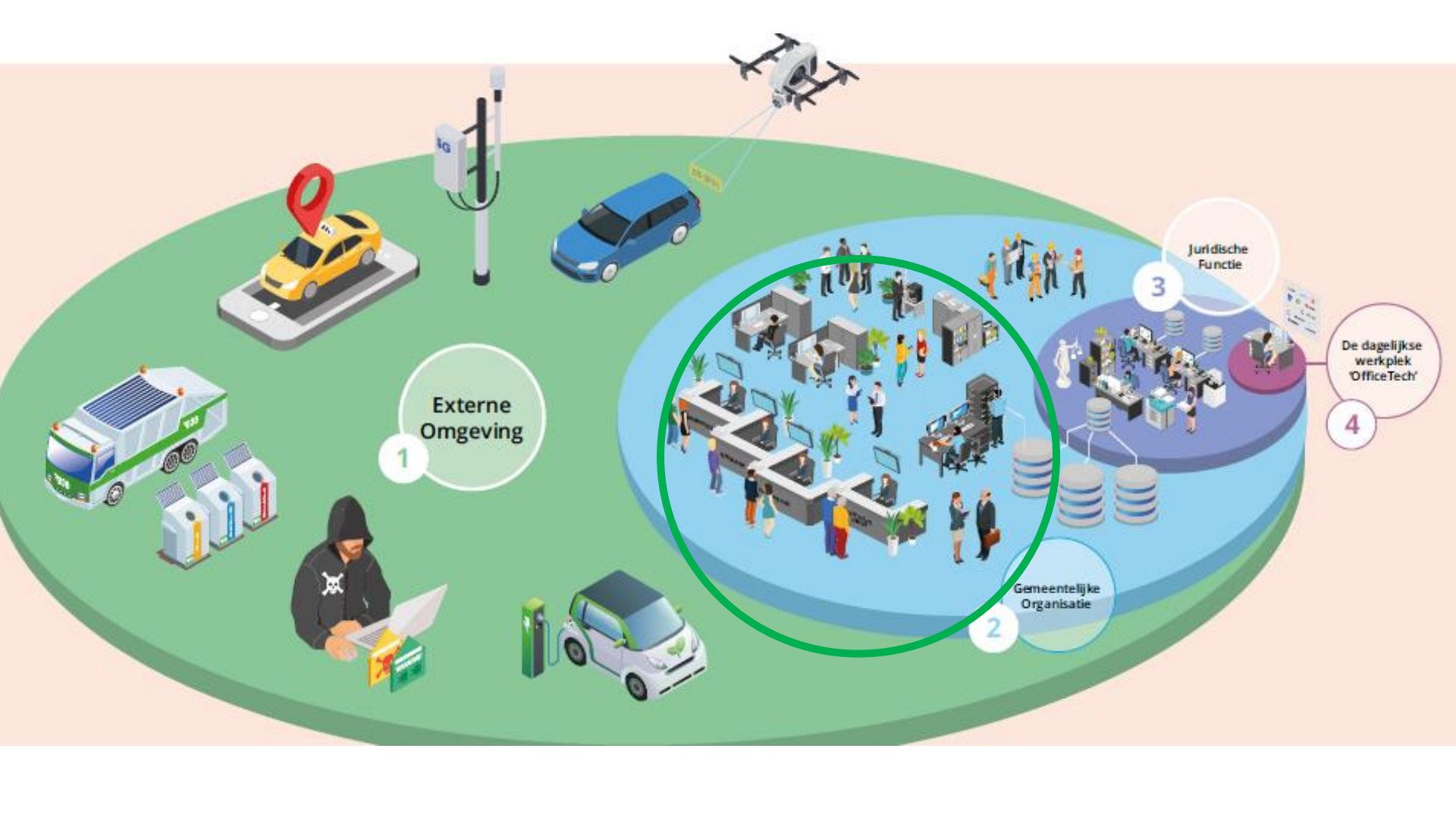
#Toekomstbestendig?

Digitalisering, technologische ontwikkelingen
en de gemeentelijke juridische functie



Creating Tomorrow





De UPL voor een specifieke bestuurslaag

Elke bestuurslaag levert andere producten en diensten. Er is daarom voor elke bestuurslaag een apart overzicht gemaakt met productnamen en de bestuurslaag die ze aanbiedt. Deze overzichten zijn subsets van de volledige UPL, en tonen alleen de actuele uniforme productnamen.

- [UPL voor gemeenten](#)
- [UPL voor provincies](#)
- [UPL voor waterschappen](#)
- [UPL voor de Rijksoverheid](#)

wethouders in een brandnet aan minister van Binnenlandse Zaken Judith Uitermark. Den Haag stelt zich steeds meer op als "alleenheerser", vinden de wethouders. Daardoor zitten zij met onuitvoerbaar beleid.



Omvang

Organisatie	Aantal medewerkers, ca.	UPL
Gemeenten	189.000	559
Belastingdienst	27.000	<i>Totaal medewerkers Rijk = 150.000</i>
Svb	4.400	
IND	4.000 (wisselend.....)	
UWV	22.000	
Rvo	6.000	
Provincies	9.600	169
Waterschappen	15.000	103

Code is law

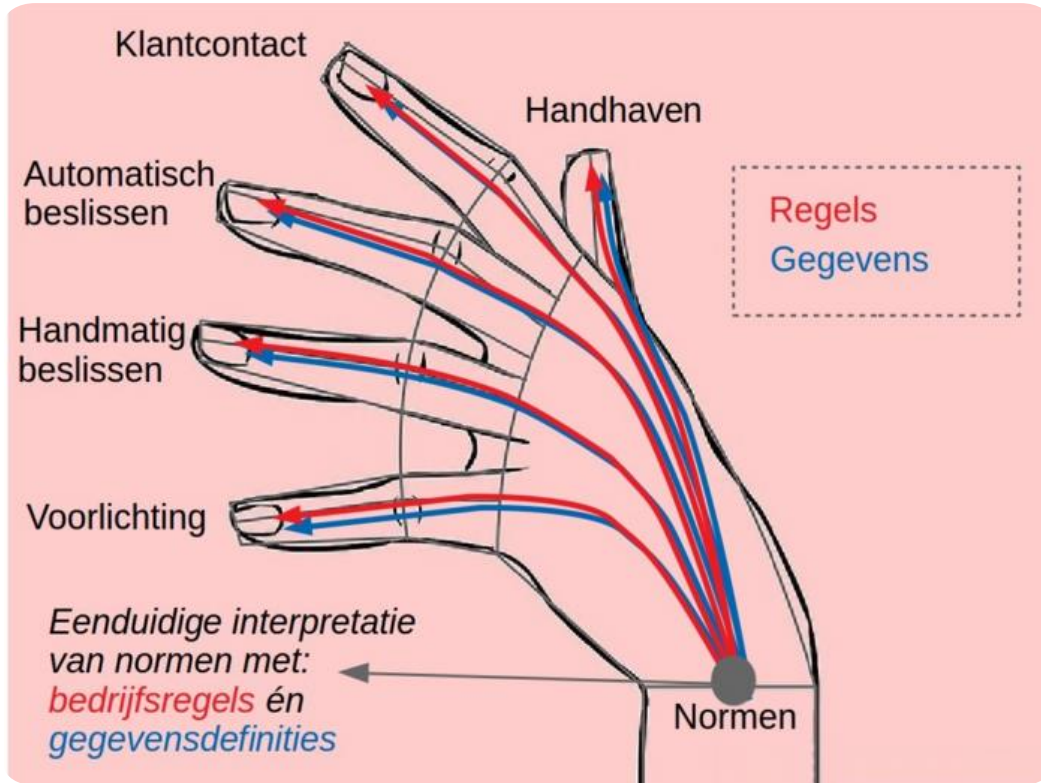


Code?

- Rekenregels in sociaal domein
- Webformulier aanvraag subsidie
- Vaste processtappen in workflowsysteem
- Geprogrammeerde vragenlijst in DSO
- Beslisinstructie in systeem vergunningscoördinatoren
- Sanctieinstructie in systeem handhaver
- Enz.....

‘Aanvraagformulier is law’?

‘Werkinstructie/ procesinstructie is law?’



https://www.noraonline.nl/wiki/Leidraad_Regelbeheer_Van_wet_naar_loket

Digitalisering sociale regelingen

- **Gemeente Amsterdam, Utrecht en Amersfoort**
 - Programma Proactieve dienstverlening, Binnenlandse Zaken
 - Project: Persoonlijk Digitaal Regelingenoverzicht
- **Gedetailleerd specificeren beslisregels voor uitvoering, na multidisciplinaire analyse**
 - Regelmodel en gegevensmodel
 - Werkwijze: Wetsanalyse/ Wendbare wetsuitvoering
 - Voortdurend testen met scenario's (van *happy flow* naar uitzonderingssituaties)
- **Oriëntatietool voor burgers – uitbreiden met effect inkomstenbelasting en toeslagen**
- **Toekomst: faciliteren uitvoering en simulatietool voor regelgever (*digital twin*)**

De regelingen op alfabet

U hebt een laag inkomen en weinig vermogen. Maak gebruik van de regelingen die u kunnen helpen.

- > Aanvullende inkomensvoorziening ouderen
- > Bijzondere bijstand voor kosten die u zelf niet kunt betalen
- > Collectieve zorgverzekering
- > [Eigen bijdrage Wmo betalen](#)
- > Energietoeslag en Bijzondere bijstand hoge energiekosten
- > Extra geld als u al lang een laag inkomen hebt/Individuele inkomstenstoeslag
- > Extra geld als u chronisch ziek of gehandicapt bent/Regeling tegemoetkoming meerkosten
- > Geld lenen bij de Kredietbank
- > Gratis hulp aan huis om energie te besparen
- > Gratis identiteitskaart
- > Gratis laptop of tablet basisschool
- > Gratis laptop of tablet voor middelbare school
- > Gratis menstruatieproducten
- > Gratis met bus, tram en metro voor AOW'ers
- > Hulp voor huiseigenaren bij schulden
- > Huurverlaging als uw huur te hoog is voor uw inkomen
- > Kindtegoed Stadspas
- > Kindtegoed voorschool
- > Kwijtschelding gemeentebelastingen
- > Ondersteuning voor ondernemers
- > OV-vergoeding voor mantelzorgers
- > Reiskostenvergoeding voor middelbare scholieren
- > Scholingslening
- > Scholingsvoucher
- > Sport en cultuur voor kinderen
- > Stadsbank van Lening
- > Stadspas
- > Tegemoetkoming aanvullend OV voor AOW'ers
- > Vergoeding dierenarts/ADAM-regeling
- > Vergoeding eigen bijdrage kinderopvang
- > Voedselbank
- > Vrijwillige ouderbijdrage betalen met Stadspas
- > Witgoed bij nood

- Besturing
- Gegevens
- Parameters
- Regels
- ▼ Bijdrage Sport en Cultuur
 - Toekennen kenmerken Amersfoort
 - Uit te keren bijdrage voor sport en cultuur
- Services

Regelgroep Uit te keren bijdrage voor sport en cultuur

Regel Uit te keren bijdrage voor sport en cultuur 01

Bronnen:

1. <https://www.amersfoort.nl/werk-en-uitkering/werk-en-uitkering-tonen-op/bijdrage-voor-sport-en-cultuur-voor-volwassenen-.htm>

Bijdrage voor sport en cultuur voor volwassenen
geldig altijd

De **Uit te keren bijdrage voor sport en cultuur** van een **Aanvraag** moet gesteld worden op 90 indien aan alle volgende voorwaarden wordt voldaan:

- de **Aanvraag** heeft **Aanvrager die woonachtig is in Amersfoort**
- de **vanaf 18 tot en met 20 jaar** is gelijk aan **waar**
- de **Alleenstaande of alleenstaande ouder** is gelijk aan **waar**
- de **Thuiswonende kinderen 0 t/m 17 jaar** is gelijk aan **onwaar**
- de **Gezinsinkomen** is kleiner of gelijk aan **de 120% VAN DE BIJSTANDSNORM 18-20 ALLEENSTAANDE (OUDER)**
- de **Gezamenlijk vermogen** is kleiner of gelijk aan **de VERMOEGENSGRENS ALLEENSTAANDE.**

- **Juridisch referentie model = gedetailleerde analyse juridische bronnen**



- **Regelspraak = gestructureerde natuurlijke taal (gebaseerd op analyse)**



- **ALEF = automatische omzetting naar tooling?**

Waarom belangrijk?

- Traceerbaarheid, onderhoudbaarheid, uitlegbaarheid, transparantie
- Bevorderen eenheid in uitvoering (op verschillende organisatorische niveaus)
- Eigenaarschap van specificaties voor digitale systemen

- Nadelen huidige situatie:
 - Tegenovergesteld en van bovenstaande
 - Voorbeeld: sociaal domein gemeenten
 - Geen gedetailleerd inzicht in werking, geen eenvoudige aanpassing, kortom: geen eigenaar van belangrijke publieke taak
- Ook: geen eenvoudige uitwisseling tussen overheden



Lees voor

CXLVII, F Motie-Veldhoen (GroenLinks) c.s. over codering van algoritmen binnen het wetgevingsproces

Inhoud

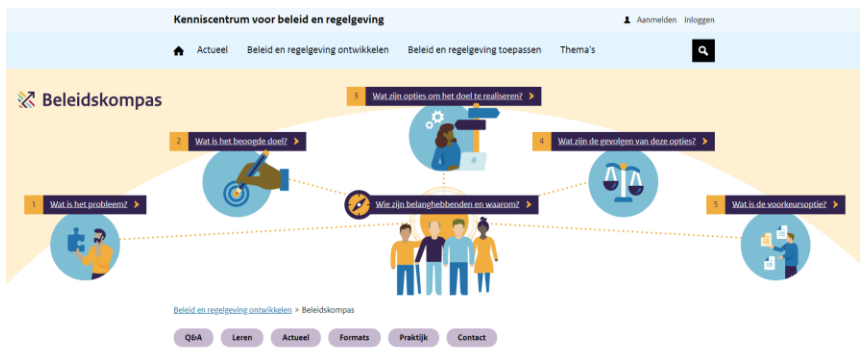
- Kerngegevens
- Bijzonderheden
- Uitvoering

In deze motie wordt de regering verzocht een nieuwe werkwijze van het wetgevingsproces te onderzoeken waarbij in geval van wetgeving die door of met behulp van algoritmen wordt uitgevoerd, de kaders voor de daaraan ten grondslag liggende codes door de wetgever zelf worden uitgeschreven en zo onderdeel zijn van de parlementaire behandeling.

► motie

Kerngegevens

nummer	CXLVII, F
ingediend	21 maart 2023
behandelstatus	aangenomen



<https://www.kcbr.nl/beleid-en-regelgeving-ontwikkelen/beleidskompas/4-wat-zijn-de-gevolgen-van-deze-opties/46-gevolgen-voor-de-ic>

Het Algoritmeregister van de Nederlandse overheid

Vind een van de 579 algoritmes

Zoeken 

Bekijk de 3 meest recent gewijzigde algoritmebeschrijvingen

- > [Zivver | Gemeente Oosterhout](#)
- > [iBurgerzaken e-diensten | Gemeente Achtkarspelen](#)
- > [iBurgerzaken e-diensten | Gemeente Tytsjerksteradiel](#)

Of [blader door alle algoritmes](#)

Over dit register

In het Algoritmeregister van de overheid publiceren Nederlandse overheidsorganisaties informatie over algoritmes die zij gebruiken in hun werk. Het register focust op impactvolle algoritmes (waaronder hoog risico AI-systemen) en geeft de bezoeker inzicht in hoe deze algoritmes werken. Werk je bij de overheid? [Registreer je algoritme](#).

Register Open Regels

Regels zijn nodig om wet- en regelgeving te vertalen naar uitvoering. Er zijn geen eenduidige aanwijzingen hoe een regel moet worden opgesteld. Daardoor kun je niet altijd controleren of een regel juist is. Die aanwijzingen bestaan bijvoorbeeld wel voor wet- en regelgeving. Regels zijn ook geen computercode die gecontroleerd kan worden door een machine. Het is daarom lastig voor overheden, burgers en bedrijven lastig om te bepalen of een regel 'juist' is.

Daarom vind je op deze website regels die de overheid gebruikt om wetgeving te vertalen naar uitvoering. Het register Open Regels biedt inzicht in:

1. welke regels er zijn

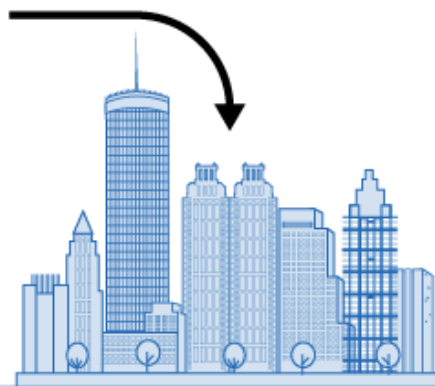


Physical twin




-  Objects
-  Processes
-  Systems



Data Collection



Digital twin

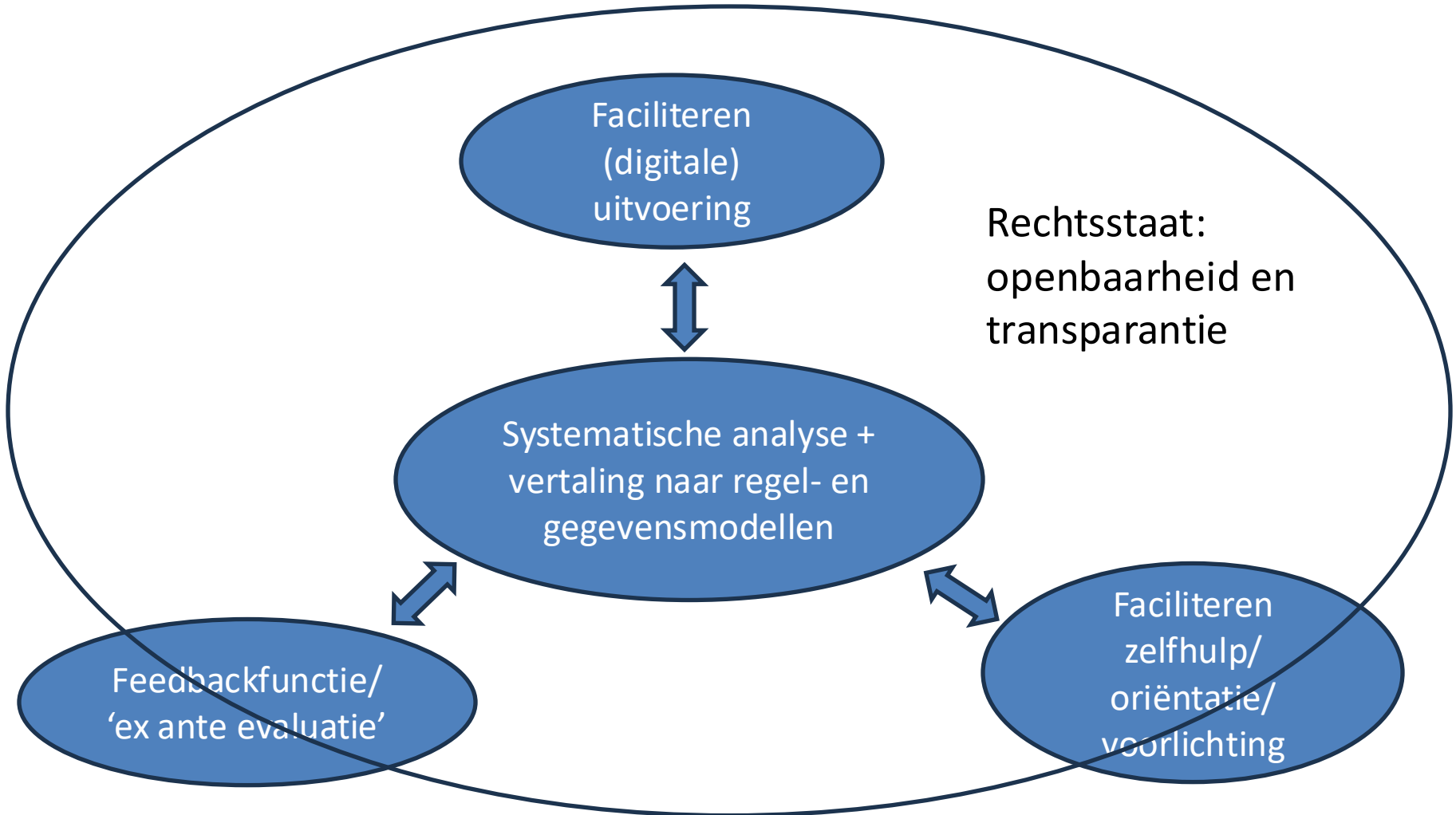
-  Representative models
-  Data management
-  Data analytics



Information & Decisions

Promotieonderzoek

- **Anne Elburg, HvA**
 - Reijer Passchier, Heinrich Winter, Ivar Timmer
- **Financiering door Forum Standaardisatie en i-Partnerschap**
- **Impact van methoden en instrumenten wetsanalyse/ regelbeheer (evt. *digital twinning*) op 'regelgevingskwaliteit'**
 - (Focus: vereenvoudiging regelgeving in sociaal domein)
- **Waaier aan (vervolg)vragen denkbaar**





DIGITALE VERTALINGEN

Onderwijs, onderzoek en beroepspraktijk



Immigratie- en Naturalisatiedienst
Ministerie van Justitie en Veiligheid



ICTU

Forum
Standaardisatie

Standaard Samenwerken



Rijksorganisatie voor Ontwikkeling,
Digitalisering en Innovatie
Ministerie van Binnenlandse Zaken en
Koninkrijksrelaties

✘ Gemeente
✘ Amsterdam
✘



Universiteit
Leiden





Cursusaanbod



Cursus Gegevens



Introductiecursus
Digitale Vertalingen



Cursus Methoden

Projecttool Digitale vertalingen

- **Op verschillende punten in 'vertaalprojecten' is nog betere ondersteuning mogelijk**
- **Beginfase:**
 - Regelgevingslandschap
 - Stakeholderslandschap + expertiseteam
- **Onderzoek door team Design trainees, Digital Society School, HvA**
 - Met mede-opdrachtgevers J&V, regels.overheid.nl
- **Ter ondersteuning overzicht, *scoping*, verwerven draagvlak, interne/ externe communicatie, enzovoort**

Onderzoek opleidingsaanbod voor overheidsprofessionals

- **Gefinancierd door i-Partnerschap**
- **Gedeelde basis, met accenten per discipline**
- **Aparte trajecten voor bijvoorbeeld:**
 - Bestuurders
 - Juristen
 - ICT'ers (diverse typen)
 - Beleidsprofessionals
 - Communicatieprofessionals



?